

# La nutrition des plantes en cultures paysagères

Une fumure adaptée et équilibrée des plantes, qu'il s'agisse de plantes en bac, en pot ou du gazon, fait d'un jardin un objet agréable à l'œil. La maison Hauert possède une longue expérience permettant de répondre à toutes les questions en rapport avec la nutrition des plantes. Notre département interne recherche et développement, ainsi que des échanges intensifs et réguliers avec les stations de recherche et nos partenaires à travers le monde vous garantissent de disposer de produits et de services à la pointe de la technique. La qualité Suisse pour votre succès.



## L'emploi d'engrais longue durée

### en cultures paysagères

### apporte beaucoup d'avantages

#### Rationalisation

Un apport d'engrais longue durée au départ de la végétation couvrira les besoins nutritifs des arbustes et des massifs de plantes vivaces de manière optimale durant toute la saison. Un second apport durant l'été n'est plus nécessaire. En automne, la croissance cessera au moment opportun et l'aoûtement des jeunes pousses de l'année se fera suffisamment tôt avant l'hiver.

#### Pas d'excès de salinité

Certains arbustes ou plantes vivaces fraîchement plantées réagissent aux engrais rapidement solubles par des dégâts de salinité. L'emploi d'engrais longue durée élimine ce risque.

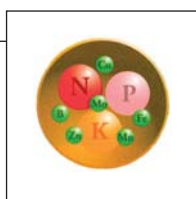
#### Pas d'à-coups de croissance

Les engrais gazons longue durée nourrissent le gazon régulièrement et durablement. Avec un à trois apports (suivant le type d'engrais gazon), le gazon croît régulièrement et sans à-coup durant toute la saison.

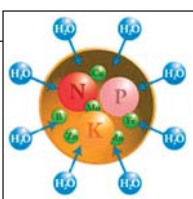
## Les engrais longue durée enrobés Tardit et Osmocote agissent de la manière suivante



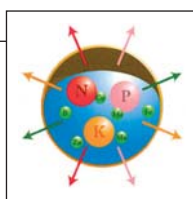
Les granules sont enrobés d'une résine organique. Elle contrôle la libération des éléments fertilisants.



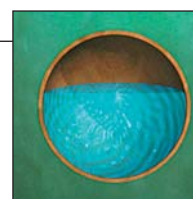
Chaque granule contient des teneurs identiques en éléments fertilisants.



De la vapeur d'eau pénètre à travers l'enrobage et dissout les fertilisants.



L'eau qui a pénétré à l'intérieur du granule crée une surpression. Les éléments dissous diffusent à travers l'enrobage.



L'enrobage vide à base de matière première biodégradable, disparaîtra progressivement.

#### Influence de la température du sol sur la durée d'efficacité

La durée de libération indiquée se réfère à une température du sol de 21 °C. La diffusion sera plus faible en cas de température plus basse, et plus importante en cas de température plus élevée. Ainsi la libération des éléments nutritifs s'adapte à la croissance et aux besoins de la plante – un système nutritif intelligent.

Température du sol	16 °C	21 °C	26 °C
Osmocote Exact 3 – 4 M	4 – 5 mois	3 – 4 mois	2 – 3 mois
Osmocote Exact 5 – 6 M	6 – 7 mois	5 – 6 mois	3 – 4 mois
Osmocote Exact 8 – 9 M	10 – 11 mois	8 – 9 mois	6 – 7 mois
Osmocote Exact 12 – 14 M	15 – 18 mois	12 – 14 mois	9 – 11 mois

## Engrais minéraux longue durée enrobés

**Tardit 3 M – Tardit 6 M – Tardit 9 M – l'engrais**

**passee partout**

Engrais enrobé contenant des composants non enrobés agissant rapidement. Les éléments rapidement disponibles remplacent la fumure de fond du substrat. Tardit est l'engrais idéal pour un terreau sans engrais. En culture paysagère, les engrais Tardit sont parfaitement adaptés pour la fumure d'arbuste et de plate bande de fleurs. Un seul apport lors du départ de la végétation couvrira idéalement les besoins nutritifs durant toute la saison. Tardit contient tous les éléments nutritifs principaux et les oligo-éléments dont la plante a besoin pour une croissance saine et équilibrée.



## Les engrais longue durée organiques

Le matériau organique de ces engrais agit comme engrais longue durée naturel et favorise le développement des organismes vivants du sol. Ceux-ci améliorent la structure du sol et en augmentent la fertilité. Ainsi les plantes sont plus saines et décoratives.

**Geistlich raclures de corne – l'engrais**

**longue durée traditionnel**

La raclure de corne est un excellent engrais longue durée azoté. Lors de la plantation d'arbres, d'arbustes et de plantes vivaces, il est possible de mettre la raclure de corne directement dans le trou de plantation. L'azote libéré lentement favorisera la formation des racines et le développement des jeunes pousses. Les raclures de corne M permettent également une fumure d'entretien pour des arbustes et plates-bandes de fleurs – sans risquer une augmentation de la salinité. La raclure de corne M est composé d'un savant mélange de raclures fines et grossières; ceci garanti une nutrition régulière durant 5 à 8 mois.

**Hauert engrais pour rhododendron – certain**

**le préfère acide**

Les rhododendrons ainsi que toutes les autres plantes calcifuges nécessitent un sol acide. L'engrais pour rhododendrons de Hauert convient particulièrement pour la fumure de ces plantes. Il est exempt de chaux et a une action physiologiquement acide. Sa teneur en matière organique lui confère une action longue durée d'environ deux mois. Il s'agit d'un granulé Sphero, exempt de poussière.

**Attention:** l'emploi d'engrais rhododendron de Hauert permettra au sol de rester acide. Toutefois les rhododendrons et autres hortensias doivent obligatoirement être plantés dans de la terre (acide) de bruyère!

**Hauert engrais pour rosier – pour voir la vie en rose**

Les rosiers ont des exigences en besoins nutritifs très élevées. En cas d'excès de salinité, les racines des rosiers sont rapidement endommagées. L'engrais rosier de Hauert contient les éléments nutritifs que demandent les rosiers sous forme et en quantité adéquates. Sa teneur en matière organique lui confère une action longue durée d'environ deux mois. Il s'agit d'un granulé Sphero exempt de poussière.



**Hauert Hato – pour toutes les fleurs**

Engrais organique pour fleurs idéal pour la fumure de fond de substrat, terreau et plate-bande de fleurs.

**Engrais minéraux spéciaux avec effet longue durée**

**Geistlich Arbostar – pour tous les arbres et arbustes**

Engrais complet pour tous les arbres, arbustes et conifères. Idéal pour la fumure d'entretien annuelle de haies. Convient également pour la fumure des plantes calcifuges. Effet longue durée d'environ deux mois.

**Geistlich Rosiers**

Engrais pour rosiers et autres plantes de plates-bandes sensibles aux excès de sel. Effet longue durée d'environ deux mois.

**Vegesan Mega – l'engrais liquide**

**qui ne tache pas!**

Des périodes de mauvais temps provoquent souvent des blocages de croissance. Des fumures foliaires ou en arrosage avec Vegesan Mega permettent une reprise rapide de la croissance et de la vivacité des plantes. Grâce à l'excellent effet foliaire, un feuillage jaune reverdit rapidement. Vos clients admireront vos talents de «reverdisseur»! De plus Vegesan Mega ne laisse pas de taches sur le feuillage, même lors de l'utilisation d'une eau dure pour l'arrosage.



## La fumure dans le jardin d'ornement

### Plantes de balcons, caissettes et bacs

Culture	Engrais	Dosage	Application
<b>Plantes de printemps</b> (caissettes de balcon et pots)	<b>Fertilisation totale – sans fumure d'appoint</b>		
	Osmocote Exact Standard 5 – 6 M*	4 – 5 g/l substrat	Avant la plantation mélanger avec le substrat
	ou Hauert Tardit 6 M	4 – 5 g/l substrat	
	<b>Fertilisation totale avec fumure liquide d'appoint</b>		
	Hauert Hato engrais pour fleur et Biorga Raclures de corne	4 g/l substrat et 1 g/l substrat	Bien mélanger au substrat avant la plantation
	<b>Fumure d'appoint</b>		
Hauert Vegesan Mega	2 – 4 g/l d'eau d'arrosage	Commencer environ 6 semaines après la plantation, et ensuite une fois par semaine	
<b>Bacs avec des végétaux persistants</b> (arbres, arbustes, plantes vivace et méditerranéennes etc.)	<b>Mise en place, plantation</b>		
	Osmocote Exact Standard 5 – 6 M*	3 – 4 g/l substrat	Bien mélanger au substrat juste avant la plantation
	ou Hauert Tardit 6 M*	3 – 4 g/l substrat	
	<b>Fumure d'entretien</b>		
	Osmocote Exact Standard 3 – 4 M*	80 – 100 g/m <sup>2</sup> en surface	Epandre au printemps, lors du départ de la végétation
	ou Hauert Tardit 3 M*	80 – 100 g/m <sup>2</sup> en surface	
	ou Hauert Tardit Top	80 – 100 g/m <sup>2</sup> en surface	
	ou Osmocote Start	80 – 150 g/m <sup>2</sup> en surface	
ou Hauert Vegesan Mega	2 – 4 ml/l d'eau d'arrosage		

\*) En cas de forte exposition au soleil ou de risque de lessivage, utiliser un produits avec une longévité plus importante

### Plates-bandes de fleurs, plantes vivaces, arbustes et plantes calcifuges

Culture	Engrais	Dosage	Application
<b>Plates-bandes de fleurs et de vivaces et plantation de tombe</b>	Hauert Hato	80 – 100 g/m <sup>2</sup>	Mélanger à la terre dans les 10 cm supérieurs juste avant la plantation
	ou Hauert Tardit 3 M	40 – 50 g/m <sup>2</sup>	
<b>Arbustes et plantes tapissantes/couvre sol</b>	Geistlich Arbostar	80 – 100 g/m <sup>2</sup>	Au printemps, lors du départ de la végétation. Si possible enfouir légèrement dans le sol.
	ou Tardit Top	40 – 50 g pro m <sup>2</sup>	
	ou Osmocote Start	80 – 100 g/m <sup>2</sup>	
<b>Plantes calcifuges</b>	<b>Mise en place</b>		
	Hauert engrais pour rhododendron	3 kg/m <sup>3</sup> de terre de bruyère	Mélanger l'engrais au substrat
	<b>Fumure d'entretien</b>		
Hauert engrais pour rhododendron	50 g/m <sup>2</sup>	Au printemps, lors du départ de la végétation	Après la floraison
	et 30 g/m <sup>2</sup>		
<b>Rosiers</b>	Hauert engrais pour rosiers	80 – 100 g pro m <sup>2</sup>	Au printemps, lors du départ de la végétation
	ou Geistlich rosier	et 40 – 50 g pro m <sup>2</sup>	Après la première floraison. Bien arroser après l'épandage.

## Engrais gazon et produit d'entretien pour gazon

### Hauert Progress Park – un seul apport par saison

Engrais gazon granulé exempt de poussière possédant un effet très longue durée. Pour des surfaces moyennement utilisées (gazon de piscine et pelouse de parc) un apport par saison suffit pour couvrir les besoins nutritifs.

### Geistlich Expert Automne & Semis – Wellness pour le gazon

La proportion élevée en phosphore et en potasse contenu dans ce produit fortifie les graminées et leur permet de mieux résister au stress des mois d'hiver et favorise le développement des racines.

### Geistlich Expert Printemps – pour un bon départ

A la sortie de l'hiver, les gazons sont souvent de couleur claire. La proportion d'éléments nutritifs rapidement assimilables permet aux graminées de retrouver une parure verte foncée en un temps record! Grâce aux composantes à effet longue durée il n'y aura pas d'à-coups de croissance.

### Geistlich Expert Standard – les granules oranges garantissent l'action longue durée

Engrais gazon pour la fumure d'entretien, avec une forte proportion d'azote longue durée. Contient de l'urée enrobée de soufre et de polymère. Bien que contenant beaucoup d'azote, tout risque de brûlure est exclu.

## Geistlich Expert Duro – la formule équilibrée

Engrais gazon pour la fumure d'entretien avec effet longue durée et possédant un équilibre NK intéressant.

## Hauert Biorga engrais gazon – l'engrais naturel

Haute teneur en azote organique. L'ensemble des matières premières contenues dans cet engrais répondent aux exigences de Bio-Suisse et sont autorisées pour l'emploi en culture biologique. Convient particulièrement pour les pelouses sur lesquelles s'ébattent de jeunes enfants ou des animaux de compagnie.

## Geistlich Lawnsand – et la mousse n'est plus qu'un mauvais souvenir!

Si un gazon est fortement envahi par la mousse, il est possible de combattre celle-ci tôt au printemps ou dans le courant de l'automne avec un épandage de Geistlich Lawnsand. Épandre sur la mousse humide ou avant une pluie, laisser agir environ 10 à 15 jours puis scarifier. Il est également possible de ne pas scarifier après une application de Lawnsand. Dans ce cas il est d'autant plus important d'intensifier les mesures d'entretien (hauteur de tonte et fumure adaptée). Si un sur-semis doit avoir lieu, il est nécessaire qu'il pleuve entre l'application de Lawnsand et le semis (risque de brûlures lors de la levée).

**Attention:** Lawnsand provoque des taches de rouilles sur les dalles en pierre naturelle ou en béton. Prendre donc les précautions adéquates lors de l'utilisation autour des terrasses et chemin d'accès.

### Trucs et astuces

- Tout de suite après la scarification d'un gazon, épandre l'engrais Expert Printemps (action rapide). Après 4 – 6 semaines apporter la fumure d'entretien avec l'engrais Progress Park, qui nourrit les graminées jusqu'à l'automne.
- Lors de la plantation d'arbres et d'arbustes, apporter une poignée de raclures de corne dans le trou de plantation. Faire un mélange avec 50% de terre en place et 50% de Fumier Composté Hauert Biorga et recouvrir la motte, resp. reboucher le trou de plantation.
- Hivernage de plantes méditerranéennes. Lors de la reprise de la végétation (dans le local d'hivernage) épandre Osmocote Start dans le pot.

## Epoques d'utilisation des engrais gazon

Produits	Mars	Avril	Mai	Juin	Juillet	Août	Sept.	Oct.
Progress Park								
Expert Printemps								
Expert Standard								
Expert Duro								
Expert Automne & Semis								
Hauert-Biorga engrais gazon								

## Exemples de plans de fumure pour gazon

Pelouse de parc	Mars	Avril	Mai	Juin	Juillet	Août	Sept.	Oct.
Progress Park								
<b>Gazon familial – utilisation moyenne</b> (Garden-party, place de jeux pour enfants)								
Expert Printemps								
Expert Standard ou Duro								
Expert Automne & Semis								
<b>Gazon familial pour jeunes enfants et animaux – utilisation moyenne</b>								
Hauert Progress Biorganic								

Vous trouverez des indications plus détaillées en rapport avec la fumure des terrains de sport dans notre fiche technique «**Pour chaque gazon, l'engrais correspondant**» et pour des indications concernant l'entretien, vous pouvez vous référer à la fiche technique «**Conseils pour un entretien professionnel du gazon**».

## Pour chaque secteur d'utilisation l'engrais correspondant

Produits	Teneur (%)					Matière organique (%)	Engrais longue durée (%)	Durée d'efficacité (mois)	Particulièrement recommandé pour:		
	N	P <sub>2</sub> O <sub>5</sub>	K <sub>2</sub> O	Mg	Oe				Entretien	Parc Piscine	Semis
<b>Engrais gazon</b>											
Hauert Progress Park	26	4	8	1,2	–	–	80*	5 – 6	(•)	•	
Geistlich Expert Automne & Semis	14	8	16	2	–	–	50*	2	•		•
Geistlich Expert Printemps	20	5	8	1,2	–	–	50*	1 – 2	•		
Geistlich Expert Standard	28	5	8	1,2	6)	–	50*	3	•	(•)	
Geistlich Expert Duro	20	4	10	2	7)	–	50*	3	•		
Hauert Progress Biorganic	10	2	4	1	–	60	100*	2 – 3	•		•
<b>Engrais longue durée</b>											
Tardit 3 M	17	9	11	1,2	1)	–	100	3		•	•
Tardit 6 M	17	9	11	1,2	1)	–	100	6	•	•	•
Tardit 9 M	17	9	11	1,2	1)	–	100	9	•		
Osmocote Start	12	11	17	1,2	3)	–	100	1 – 2	Plantes en hivernage		
Biorga raclures de corne	14	–	–	–	–	80	100	3 – 5	•	•	•
<b>Engrais spéciaux</b>											
									Arbres	Pl.-bandes	Balcon
Hauert engrais pour rhododendron	9	4	7	2	2)	35	44*	3	Pour plantes calcifuges		
Hauert engrais pour rosier	8	4	8	2	4)	30	50*	3		•	
Hauert Hato (poudre)	8	4	8	1,5	2)	50	62*	2 – 3		•	•
Geistlich Arbostar	8	4	11	2	2)	–	25*	3	•	•	
Geistlich Rosiers	8	5	10		8)	–	50*	3	•	•	
<b>Engrais liquide</b>											
									Arbres	Pl.-bandes	Balcon
Hauert Arbostrat (teneur en g/l)	50	75	100	1,2	9)	280	–	–	•	•	•

\* en % de la teneur en azote

### Teneur en oligo-éléments

- 1) 0,01% Cu, 0,22% Fe, 0,08% Mn, 0,03% Zn
- 2) 0,015% B, 0,01% Cu, 0,15% Fe, 0,08% Mn, 0,004% Mo, 0,004% Zn
- 3) 0,01% B, 0,17% Cu, 0,4% Fe, 0,05% Mn, 0,014% Mo, 0,015% Zn
- 4) 0,03% B, 0,5% Fe

- 5) 0,15 B, 0,08 Cu, 1,1 Fe, 0,2 Mn, 0,02 Mo, 0,03 Zn (teneurs en g/l; Cu, Fe et Mn sous forme de chélate)
- 6) 0,2% Fe
- 7) 0,5% Fe
- 8) 0,03% B
- 9) 0,012% B, 0,006% Cu, 0,12% Fe, 0,06% Mn

Engrais Hauert HBG SA  
Dorfstrasse 12 · CH – 3257 Grossaffoltern  
Téléphone 032 389 10 10 · info@hauert.com